



*Projektron BCS ist seit fünf Jahren bei uns in der Lehre im Modul „Interdisziplinäres Projekt“ der Studiengänge Internationales Wirtschaftsingenieurwesen (IWB) und Wirtschaftsinformatik (WFB) erfolgreich im Einsatz. Wir sind nach wie vor begeisterte Anwender.*

**Hochschule Esslingen**  
University of Applied Sciences

**Hochschule  
Esslingen**

[www.hs-esslingen.de](http://www.hs-esslingen.de)

**Branche:** Öffentliche Einrichtungen  
**Kunde seit:** 2008  
**Anwender:** 120

**Meistgenutzte Funktionen:**  
Projektplanung, Dokumentenmanagement,  
Projektcontrolling, Ressourcenmanagement

Stand: Aug.-13

#### von Wolf Schweizer-Gerth

Laboringenieur | HS Esslingen

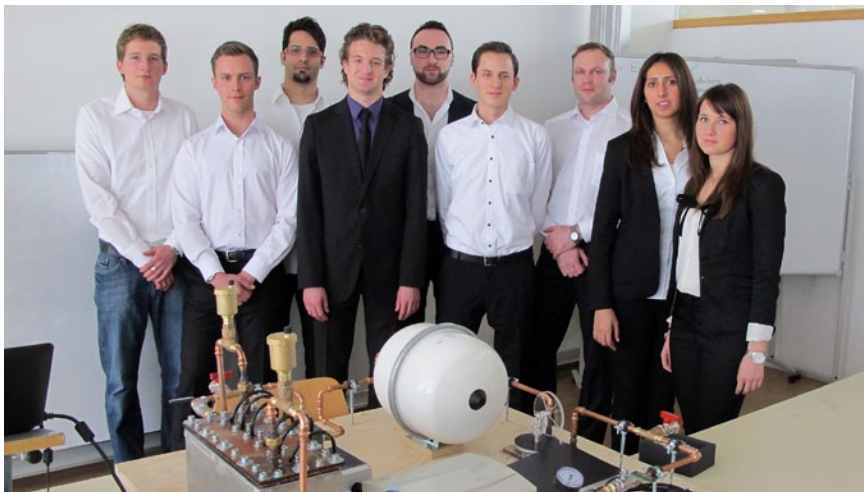
#### Die Fakultät Wirtschaftsingenieurwesen (WI)

Die Fakultät WI ist im Göppinger Standort der Hochschule Esslingen beheimatet. Fächer sind derzeit die Bachelor-Studiengänge Wirtschaftsingenieurwesen und Wirtschaftsinformatik.

Als Highlight im 6. Semester haben die Studierenden einen Modulblock „Interdisziplinäres Projekt“. Hierbei werden Projekte in realistischer Vorgehensweise bearbeitet. Die Projektthemen sind vielfältig und stammen häufig von Kooperationspartnern namhafter Firmen aus der Stuttgarter Region.

#### Die Entscheidung für Projektron BCS

Ein Projekt ohne eine professionelle Projektmanagement-Plattform abzuwickeln, wäre hier bei uns in der Lehre undenkbar. Projektron BCS ist für uns die ideale Lösung. Als einen der wesentlichen Pluspunkte von Projektron BCS sehen wir, dass alles browserbasiert abläuft. So ist Projektron BCS ja auf jedem Internet PC verfügbar.



Zudem hält sich der administrative Aufwand für uns in Grenzen. So wurde am Anfang das System zusammen mit unserem Ansprechpartner von Projektron nach unseren Wünschen eingerichtet. Seither können wir bei neuen Projekten stets auf eine für unsere Anforderungen angepasste Projektvorlage zurückgreifen. Ein weiterer

Pluspunkt ist für uns der hervorragende Support von Projektron. Dieser erfolgt über Trouble-Tickets, die immer schnell und erfolgreich bearbeitet werden, so dass auch der Projektverlauf zu keiner Zeit beeinträchtigt wird.

den Umgang mit der Projektleiter-Rolle erlernen sollen, bekommen neben den Projektleitern auch alle anderen Teammitglieder die Projektleiter-Ansicht zugeordnet.

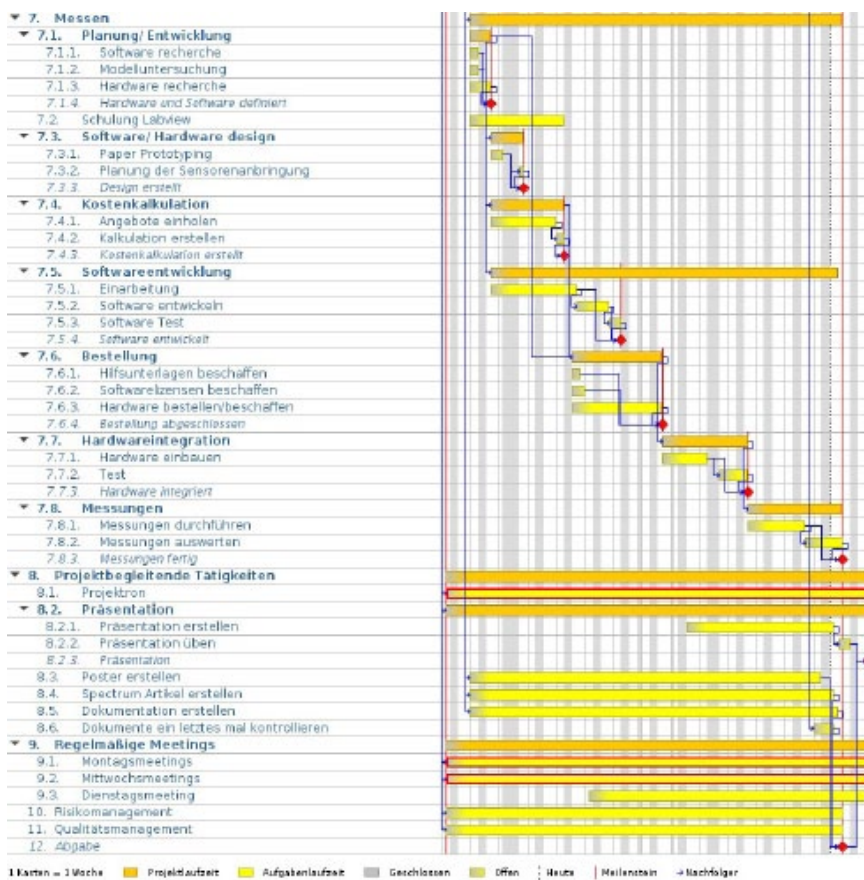
Nach den „Kick-off Meetings“ mit

den einzelnen Projektmitgliedern zu. Am Ende der Projektplanung wird aus dem System ein „GANTT Diagramm“ generiert.

Wichtige Hilfestellung für die ersten Schritte in Projektron BCS gibt bei uns eine speziell für Hochschulprojekte erstellte Kurzanleitung. Diese wird in jeder neu angelegten Projektgruppe automatisch in der Dateiablage hinterlegt. Ergänzend hierzu werden bei grundlegenden Fragen und Problemen die Studierenden von den Projektron BCS Administratoren der Fakultät WI unterstützt. Bei schwerwiegenden Fragen oder systembedingten Problemen wird ein „Trouble-Ticket“ an das Supportteam von Projektron gesendet.

Während der Projekte werden von den Studierenden die Zeiten zu den Arbeitspaketen zurückgemeldet. Im wöchentlichen Statusmeeting werden dann Plan- und Ist-Aufwand im Vergleich zum Projektfortschritt diskutiert. Ein Blick auf den in Projektron BCS rückgemeldeten Arbeitsaufwand der einzelnen Teammitglieder zeigt, ob die Ressourcenauslastung für alle ausgewogen ist.

Auch das komplette Dokumenten-Management im Projekt wird über Projektron BCS abgewickelt. Der Projekt-Qualitätsmanagementbeauftragte erstellt und kontrolliert die Dokumentprüfliste der nach dem „Vier-Augen-Prinzip“ zu prüfenden Dokumente. So sind alle Protokolle, Statusberichte, die



### Einsatz von Projektron BCS bei den „Interdisziplinären Projekten“

Zu Beginn eines Semesters werden die einzelnen Projekte für die Studierenden jeweils als „Projektgruppe“ eingerichtet, damit sie zu Übungszwecken auch zusätzliche Testprojekte anlegen können.

Die Projekte werden dann auf Teams zwischen 3 und 10 Personen verteilt. Da alle Studierenden auch

den Ansprechpartnern in den Firmen kommen dann häufig noch die Ansprechpartner der „externen Organisationen“ als Projektmitglieder in Projektron BCS hinzu. Nun geht es an die Planung. Die Studierenden erstellen in Projektron BCS einen Projektplan, setzen Meilensteine, gliedern das Projekt in einzelne Arbeitspakete auf, hinterlegen jeweils die veranschlagte Zeit und weisen dann die Arbeitspakete

Risikomanagementplanung und weitere relevante Dateien für alle Teammitglieder in dem aktuellsten Bearbeitungsstand in Projektron BCS hinterlegt.

Am Ende eines „Interdisziplinären Projektes“ steht die Abschlusspräsentation, die natürlich auch im Nachhinein in Projektron BCS für die Auftraggeber zugänglich hinterlegt wird.

#### Fazit

Projektron BCS ist für Hochschulprojekte eine hervorragend geeignete Projektmanagement-Plattform, die eine wertvolle Unterstützung für die Projektabwicklung an unserer Fakultät geworden ist. Studierende und externe Ansprechpartner können so ein Semester lang Einblicke in die vielfältigen Möglichkeiten und die sehr gute Bedienbarkeit des Systems gewinnen.

---

Weitere Anwenderberichte und mehr Informationen zu **Projektron BCS** finden Sie unter: [www.projektron.de](http://www.projektron.de)