

# Qualitäts- und Projektmanagement in einer Software

**Als Spezialist für Prozessgestaltung und IT-Lösungen arbeiten wir seit über 10 Jahren in Kundenprojekten mit Projektron BCS. Die Software unterstützt uns in allen Phasen der Planung und Implementierung von Informationssystemen. Von der Prozessanalyse über den Vertrieb bis hin zum Controlling – durch Projektron BCS sind unsere Arbeitsabläufe transparent geworden und wir konnten unsere Aufwände verringern.**

SALT Solutions ist spezialisiert auf IT-Lösungen und Systemintegration für Produktion, Logistik und Handel. Schwerpunkt ist der Aufbau unternehmenskritischer Lösungen auf Basis von SAP-, Microsoft-, Oracle-, IBM- sowie Java-Technologien und -Plattformen. Wir begleiten Projekte von der Planung über die Implementierung bis zum flächendeckenden, internationalen Rollout und Betrieb.

Standorten in Dresden, Düsseldorf, München und Würzburg sind über 300 Mitarbeiter beschäftigt.



*SALT Solutions Implementierung bei der Firma Cloos Schweiß-technik*

Zu den langjährigen Kunden der SALT Solutions gehören die Lufthansa, Daimler, Coca-Cola, BASF, die Deutsche Post, Fiege, Otto und Würth. An unseren



**Margarete Winterroth**

Qualitätsmanagement,  
SALT Solutions GmbH

[www.projektron.de/referenzen/salt-solutions](http://www.projektron.de/referenzen/salt-solutions)

Allein am Standort Würzburg realisieren wir jährlich 30 bis 50 Projekte. Gewöhnlich dauern diese zwischen 4 und 5 Monaten bis zu einem Jahr und haben ein Budget von 200.000 bis 500.000 Euro. Wir analysieren Prozesse, wählen die passenden Systeme und individualisieren Lösungen dort, wo die Wünsche unserer Kunden vom Standard abweichen. Unsere Lösungen steuern unmittelbar die wertschöpfenden Prozesse unserer Kunden. Als langjähriger Logistik-Partner der Adolf Würth GmbH & Co. KG wurden wir zum Beispiel beim Bau des neuen Vertriebszentrums am Standort Künzelsau-Gaisbach mit der Implementierung des SAP Extended Warehouse Management beauftragt.

Bis zum Jahr 2016 soll der Umsatz mit unserem Lagerverwaltungssystem auf zwei Milliarden Euro ansteigen. In solchen Projekten ist die Abstimmung von Qualitäts- und Projektmanagement aufeinander entscheidend. Nur so können wir unsere Lösungen bei laufendem Betrieb und unter hohem Zeitdruck einführen. Für diesen reibungslosen Ablauf im Projektmanagement setzen wir Projektron BCS seit 2004 ein.

Bis 2003 nutzten wir dafür ein selbstentwickeltes Tool für die Aufgaben- und Ressourcenverwaltung. Dieses Tool konnte aber unsere wachsenden Anforderungen im Projektalltag nicht abdecken und wir entschieden uns aufgrund einer Kosten-Nutzen-Analyse gegen die Weiterentwicklung unseres Systems. Projektron BCS erwies sich als effizientere Lösung.

Der webbasierte Ansatz von Projektron BCS entsprach unseren Vorstellungen von der unternehmensweiten Projektstrukturierung besonders gut. Uns haben die detaillierte Rechteverwaltung, das Ressourcenmanagement, die Aufwandserfassung mit Restwertschätzung und die Controllingfunktionen schnell gefallen.

Als browserbasierte Software kann Projektron BCS außerdem standortübergreifend genutzt werden, auch vor Ort beim Kunden können unsere Mitarbeiter nun auf sämtliche Projektinformationen zugreifen und Aufwände erfassen. Mittlerweile wird Projektron BCS an allen vier Standorten, in allen Abteilungen bei SALT Solutions eingesetzt.

Die volle Integration von Projektron BCS ist einer der größten Vorteile für unser Qualitätsmanagement. Alle Blickwinkel können in einem System abgebildet werden. Die Meilenstein-Trendanalyse verschafft einen

Überblick darüber, ob Ziele termintreu erreicht werden und liefert jederzeit Zwischenauswertungen.

The screenshot shows the 'Projektmeilensteine' (Project Milestones) view in Projektron BCS. The interface includes a navigation bar with tabs for 'Risiken', 'Strukturplan', 'Meilensteine', 'Teamplanung', 'Aufwandsplan', and 'Aufwände/Projekt'. Below the navigation, there are filters for 'Zeitraum' (Time Period) and 'Termin' (Deadline) set to 'Gesamt' (Total). The main area displays a table of milestones with columns for Name, Termin, Status, and icons for approval and deletion.

Name	Termin	Status
21-PH-Review o.k.	Fr 17.08.12	genehmigt
22-PH-Abnahme Kunde	Fr 17.08.12	genehmigt
21-PH-Review o.k.	Mo 20.08.12	genehmigt
Projektvereinbarung	Mo 20.08.12	genehmigt
18-Projektabschlussrunde	Fr 24.08.12	genehmigt
2. Teilzahlung nach ...	Fr 24.08.12	genehmigt
22-PH-Abnahme Kunde	Fr 24.08.12	genehmigt
22-PH-Abnahme Kunde	Fr 24.08.12	genehmigt
62-Go Live Audit o.k. ML900	Fr 31.08.12	genehmigt
Rechnung für den Zeitraum August er...	Fr 31.08.12	genehmigt
Rechnung für den Zeitraum Juli 2012...	Fr 31.08.12	genehmigt
Schlußrechnung nach Gesamtabnahme	Fr 31.08.12	genehmigt
17-Gesamtabnahme	Fr 07.09.12	genehmigt
18-Projektabschlussrunde	Fr 07.09.12	genehmigt
24-Internes Review Blueprint	Fr 07.09.12	genehmigt
4. Teilzahlung nach Freigabe Produkti...	Fr 07.09.12	genehmigt
62-Go Live Audit o.k.	Fr 07.09.12	genehmigt
Schlußrechnung nach Gesamtabnahme	Fr 07.09.12	genehmigt
39-Design-Review o.k.	Fr 14.09.12	genehmigt
25-Abnahme Blueprint	Fr 21.09.12	genehmigt
13-TestplanKunde o.k.	Fr 28.09.12	genehmigt
13-TestplanKunde o.k.	Fr 28.09.12	genehmigt

Projektplanung mit Projektron BCS bei der SALT Solutions GmbH

Bei der Projektplanung legt der Projektleiter zu Beginn die Meilensteine fest. Nach Abschluss der Grobplanung informiert er die Qualitätsbeauftragte, die das Projekt in Phasen unterteilt und eigene Meilensteine in den Projektplan zur Qualitätssicherung einfügt. Sobald ein solcher Meilenstein erreicht wird, ist eine Freigabe zur weiteren Bearbeitung des bisherigen Ergebnisses durch die Qualitätsbeauftragte erforderlich. Umgekehrt schlägt Projektron BCS Alarm, wenn ein Projekt einen Freigabemeilenstein nicht rechtzeitig erreicht hat.

Das Gantt-Diagramm und die Basispläne sind wichtige Tools, mit denen der Projektfortschritt jederzeit veranschaulicht werden kann; das ermöglicht uns ein zuverlässiges Projektcontrolling. So können wir unsere Projekte immer exakter prognostizieren und die Aufwandsplanung optimieren.

Diese Verflechtung von Qualitätsmanagement und Projektabwicklung stellt sicher, dass die Erfahrung aus vorangegangenen Projekten auch tatsächlich in neuen Projekten genutzt wird.

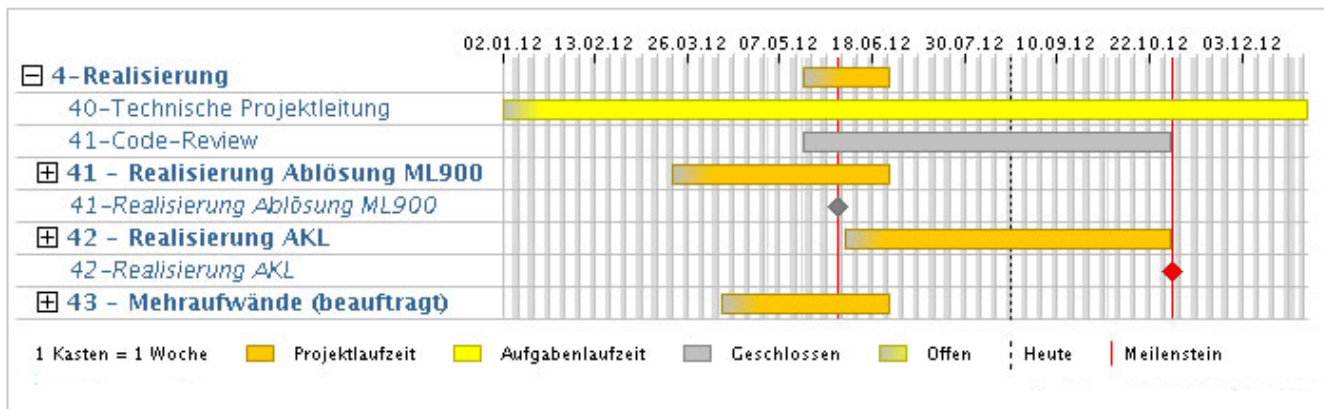


Würth GmbH & Co. KG



Darüber hinaus unterstützen die zentralen Mitarbeiterdaten unsere Teamplanung: Die Skill-Matrix und das Urlaubsmanagement zeigen auf einen Blick, welcher Mitarbeiter für welche Aufgabe wann zur Verfügung steht. Seit der Einführung von Projektron BCS haben wir den Funktionsumfang immer weiter ausgebaut. Im Vertrieb dokumentieren wir Kundendaten und erfassen Lead-Verfolgungen, was für Transparenz im Kontakt mit unseren Kunden sorgt. Auch mit dem integrierten Ticketsystem unterstützt uns Projektron BCS. So kann unser 30-köpfiges, SAP-zertifiziertes Supportteam viele kleinere Projekte zur Systempflege und Weiterentwicklung von SAP- und Fremdsystemen international und rund um die Uhr bearbeiten.

Viele unserer Anregungen zu Projektron BCS wurden vom Projektron-Team aufgegriffen und umgesetzt. Momentan arbeiten wir an der detaillierteren Abbildung unserer Personaleinsatzplanung in Projektron BCS. Wir wollen den Funktionsumfang von Projektron BCS stärker ausschöpfen und in Zukunft insbesondere mit den Ansichten zur Ressourcenauslastung intensiver arbeiten. Die umfassenden Auswertungsmöglichkeiten sind wichtiger Bestandteil unserer Projekte geworden. Heute können wir auf eine langjährige gute Zusammenarbeit mit Projektron zurückblicken und wollen diesen Weg weiter gemeinsam gehen.



Projektfortschritt im Gantt-Diagramm

**Kontakt:**

**Projektron GmbH**, Charlottenstraße 68, 10117 Berlin, Tel.: +49 30 3474764-0, [info@projektron.de](mailto:info@projektron.de), [www.projektron.de](http://www.projektron.de)