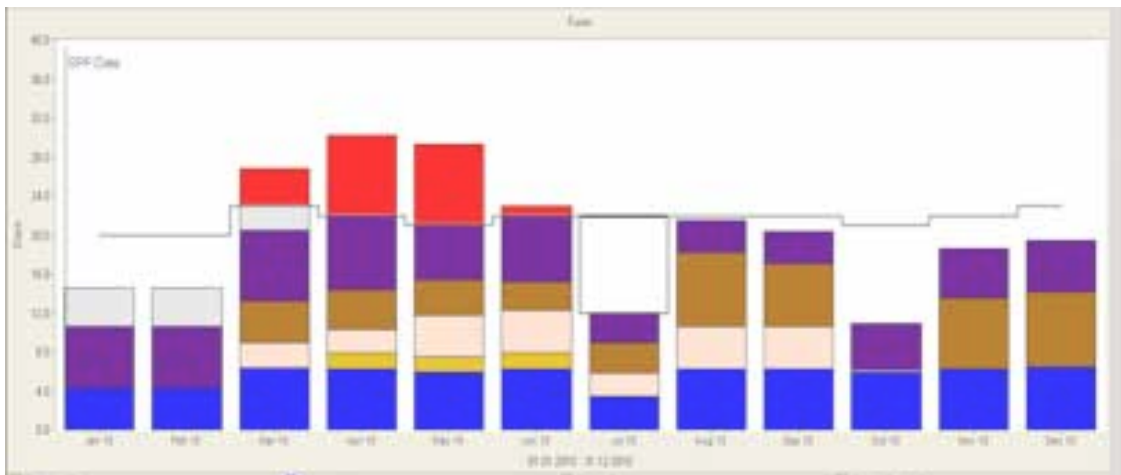


Das führende System für Ressourcenmanagement



Ressourcenplanung
Projektportfolio-Management
Aufwand- / Zeiterfassung
Informations- und Datenmanagement
Projektkosten-Controlling

Wer den Einsatz seiner Mitarbeiter im Projektumfeld effizient und
realitätsnah planen und steuern will, setzt auf resSolution.

Ressourcenmanagement – wichtiger denn je

Kein Unternehmen, keine Organisation würde auf die Erstellung eines Budgets verzichten. Bei der Planung des wichtigsten „Kapitals“ jeder Organisation, der Mitarbeiterinnen und Mitarbeiter, sollte dies nicht anders sein.

Mit der zunehmenden Projektorientierung von Unternehmen und Organisationen kommt dieser Aufgabe eine immer höhere Bedeutung zu.

Die Lösung: resSolution

resSolution ist der Benchmark, wenn es um die Planung und Steuerung des Mitarbeiterereinsatzes, der Ressourcen in der Mehrprojektumgebung, geht. Mit resSolution entscheiden Linienvorgesetzte und Projektleiter besser. Projekte werden erfolgreicher, Unternehmen und Organisationen erhöhen ihre Wirtschaftlichkeit signifikant.

Die resSolution Zentraltabelle

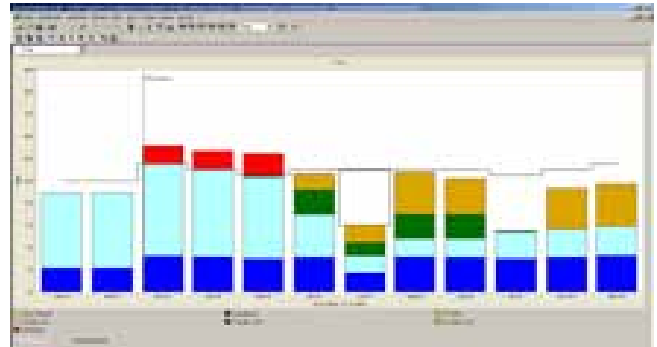
Die resSolution-Zentraltabelle zählt zu den Highlights von resSolution. Aufwände lassen sich hier direkt im Schnittpunkt von Projekt und Ressource erfassen. Die Aufwände werden über die Laufzeit des Projekts verteilt. Ein einzigartiges Feature auf dem Markt.

Projekt	Start	Ende	Arbeitsstunden	Personen	Arbeitsstunden	Personen	Arbeitsstunden	Personen	Arbeitsstunden	Personen
Projekt A	01.01.2010	31.12.2010	1110	1110	1110	1110	1110	1110	1110	1110
Projekt B	01.01.2010	31.12.2010	1110	1110	1110	1110	1110	1110	1110	1110
Projekt C	01.01.2010	31.12.2010	1110	1110	1110	1110	1110	1110	1110	1110

Belastungssituation auf einen Blick

Belastungs- und Kapazitätswerte lassen sich für jede Stufe der Ressourcenhierarchie und in jeder Zeitauflösung anzeigen.

Die Belastungen können nach beliebigen Kriterien farblich differenziert werden, beispielsweise nach Projektprioritäten oder Projektstatus.



Tabellen mit relevanten Informationen

Sowohl für den einzelnen Mitarbeiter als auch ein Team oder die Abteilung lassen sich die Belastungswerte der einzelnen Projekte, die Gesamtbelastung sowie die freie Kapazität bzw. die Überlast anzeigen. In dieser Darstellung kann auch direkt geplant werden. Das mühsame Wechseln von Reports zu Editierumgebung ist in resSolution kein Thema.

Mit der Belastungstabelle lassen sich freie Kapazitäten aller Ressourcen schnell ermitteln oder Überlastsituationen umgehend erkennen.

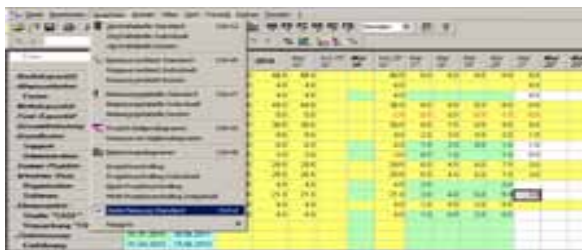
Würde die wichtigste Ressource im Unternehmen, der Mensch, so konsequent geplant und gesteuert wie die Finanzen, liessen sich zahlreiche Projektflops vermeiden. Und mit ihnen auch etliche Firmencrashes.

Heinz Scheuring

Aufwand- und Zeiterfassung

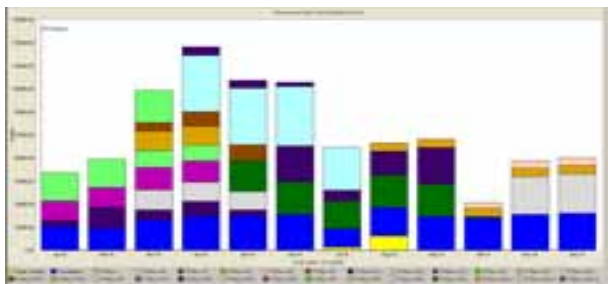
Tägliche Zeiterfassung leicht gemacht: Die Zeiterfassung in resSolution liefert dem Mitarbeiter das, was er benötigt. Kein mühsames Ausfüllen von Formularen, alle Aufgaben sind im direkten Zugriff. Aussagekräftige Soll-Ist-Vergleiche sind nur einen Mausklick entfernt.

Ein flexibles Berechtigungskonzept sorgt für den korrekten Datenzugriff. Schnittstellen zum Zentralen ERP-System ermöglichen einen Abgleich mit dem Finanz- und Rechnungswesen.



Kosten-Controlling

Mit resSolution lassen sich Ressourcenkosten und Projektkosten sehr flexibel planen und verfolgen. Differenzierte Kostensätze über die Zeit in beliebigen Variationen, grafische Kostenauswertungen sowie Soll-/Ist-Vergleiche auf einen Klick lassen das Controller-Herz höher schlagen.



resSolution für alle

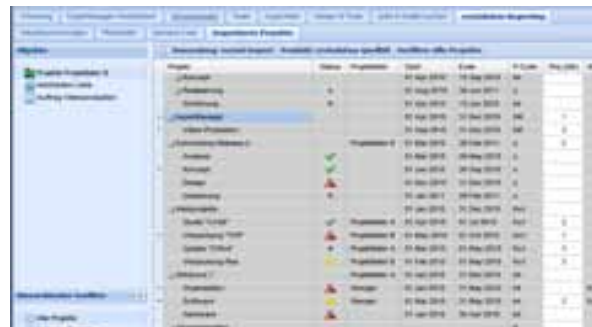
Geschäftsleiter, Liniovorgesetzte, Controller und Projektleiter finden in resSolution die ideale Lösung für die Abbildung eines realistischen, funktionierenden Ressourcenplanungs-Prozesses. Mit professioneller Mitarbeiter-Aufwand- und Zeiterfassung und umfassendem Projektkosten-Controlling.

Informatik-Abteilungen planen mit resSolution sowohl Projekte als auch Betrieb und Unterhalt. Engineering-Abteilungen planen und steuern mühelos ihre Kundenaufträge. Und Entwicklungs-Abteilungen entschei-

Projektportfolios managen

In Verbindung mit hyperManager können mit resSolution sowohl mehrere unabhängige als auch zusammenhängende Projektportfolios geplant und gesteuert werden.

Die unbegrenzte Zahl definierbarer Datenfelder und der Hierarchische Vorfilter ermöglichen äusserst flexible Auswertungen. Grafische Symbole zeigen unterschiedliche Projektstadien oder die kritischen Projekten auf einen Blick (Ampelfunktion).



Informations- und Datenmanagement

Bilden Sie Ihr gesamtes Informations-, Wissens- und Datenmanagement mit resSolution ab. In Verbindung mit dem integrierten System hyperManager lässt sich eine neue Dimension effizienter Arbeiten und Zusammenarbeit realisieren. www.hyperManager.ch

resSolution.

Das Urteil neutraler Experten:
führend im Ressourcenmanagement

den über die Prioritäten ihrer Entwicklungsprojekte aufgrund transparenter Auslastungsdaten. resSolution eignet sich dabei für das kleine Unternehmen genauso wie für den Konzern.

In Verbindung mit zweckmässig definierten Prozessen und Rollen resultiert mit resSolution eine **erhebliche Steigerung der Effizienz** und damit der Wirtschaftlichkeit von und Unternehmen und Organisationen.

Die Highlights in Kürze

- Unerreichtes Grundkonzept des resSolution-Planungswürfels mit den drei Dimensionen WAS – WER – WANN
- Planung sowohl von Projekten als auch von Linienaufgaben
- Echte mehrstufige Ressourcen-Hierarchie
- Automatische und manuelle Einlastung von Aufwänden
- Professionelle und effiziente Aufwand- und Zeiterfassung
- Umfassendes Kosten-Controlling bezüglich Projekten und Organisationseinheiten
- Äusserst umfassende und gleichzeitig sehr intuitive Filterfunktionen
- Differenzierte grafische Auswertungen mit Ausweis von Projektkategorien
- Sehr umfassendes und flexibles Reporting, differenzierbar für unterschiedlichste Adressaten
- Integrierte Verwaltung von Ideen, laufenden und abgeschlossenen Projekten
- Desk-Funktion: Projekt-Cockpits für den schnellen Zugriff zu allen relevanten Dokumenten
- Content Management / Projekt-Intranet: Einbindung von Websites und Intranet-Sites; Verwaltung interner HTML-Pages
- Integrierte Anwendungen für Task Management, Projekt-Detailplanung, Dokumentenmanagement, Projektwissen, Adressverwaltung, Projektjournale, Projektänderungen, Risikomanagement, Stakeholdermanagement, Checklisten etc.
- Datenimport und -export
- Umfassendes Berechtigungssystem
- Webfähigkeit – Zugriff von jedem Ort
- Einfache, äusserst intuitive Bedienung.

resSolution kennen lernen

Information auf den Websites

Auf www.resSolution.ch finden Sie Empfehlungen, Beispiele, Anschauungsmaterial und Informationen rund um resSolution.

www.hyperManager.ch bietet Informationen zu Scheurings Informations- und Datenmanagement-System, neu integrierender Bestandteil von resSolution.

Webdemos und Präsentationen

Melden Sie sich via www.resolution.ch für eine kostenlose persönliche Webdemo an. Erfahren Sie in einer Stunde konkret, welchen Nutzen resSolution in Ihrem Umfeld stiften kann. Oder buchen Sie eine Vorort-Präsentation.

Testinstallation und Workshops

Gerne führen wir Sie in einem fokussierten Workshop in die Konzeption und Bedienung von resSolution und hyperManager ein und überlassen Ihnen das System für einen Testeinsatz für mehrere Wochen gebührenfrei.

Scheuring und Partner

Scheuring AG ist seit 20 Jahren als Spezialist für eine praxistaugliche, funktionierende Planung und Steuerung der Ressource Mensch anerkannt. Mit dem Konzept der Zwei Welten und dem führenden System resSolution haben unzählige Unternehmen und Organisationen den Weg zu einem effizienten Ressourcenmanagement gefunden.

Bereits seit 30 Jahren ist Scheuring als Begründer innovativer, praxisnaher Methoden im Projektmanagement bekannt. Mit seinem Netz an kompetenten Partnern bietet das Unternehmen integrale Leistungen in diesem Bereich an.